



Microsoft® SQL Server® 2008

Business Intelligence, neu definiert

Microsoft® SQL Server® 2008 bietet eine skalierbare, für Datenintegration, Berichterstellung und Analysen optimierte Business Intelligence-Plattform. Diese ermöglicht Business Intelligence-Unternehmen, Informationen dort bereitzustellen, wo Mitarbeiter sie benötigen.

WICHTIGE NEUE FUNKTIONEN

- Erstellen von sehr leistungsfähigen Analyselösungen mit verbesserten Cube-Design-Werkzeugen, schnellerer MDX-Verarbeitung und MOLAP-fähigen Write-back-Funktionen
- Einfaches Implementieren von schnellen Web-Reporten
- Aufbau flexibler und effizienter Berichte mit der neuen Tablix-Datenstruktur und reichhaltigen Formatierungsmöglichkeiten
- Viele neue Diagrammtypen
- Sicheres Publizieren von Berichten über das Internet
- Mehr Möglichkeiten für Benutzer durch verbesserte Integration in Microsoft Office 2007

Integrieren und Verwalten aller Daten

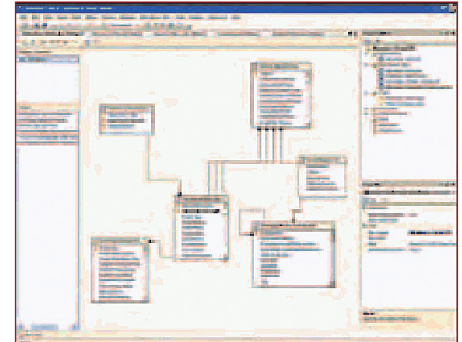
Mit der für alle Unternehmensgrößen geeigneten Data Warehouse-Plattform von SQL Server 2008 implementieren und verwalten Sie effizient alle Ihre Geschäftsdaten.

Steigern Sie die Leistung Ihres Data Warehouses

Integrieren Sie mit SQL Server 2008 Integration Services große Datenvolumen schneller in Ihr Data Warehouse, und konsolidieren Sie Echtzeitdaten durch die Erfassung von Datenänderungen. Steigern Sie die Verwaltbarkeit und Leistung großer Tabellen durch Partitionierung. Hierdurch können Sie wachsende Datenvolumen und Benutzerzahlen Ihres SQL Server 2008-Data Warehouses effizienter verwalten.

Konsolidieren Sie alle Ihre Daten für eine optimierte Berichterstellung und Analyse

Arbeiten Sie mit allen Daten, und interagieren Sie beliebig durch die Unterstützung relationaler und nicht relationaler Daten, einschließlich neuer Datentypen, mit denen Sie effizient unstrukturierte Daten – wie Dokumente und Bilder – speichern, verwalten und analysieren können. Integrieren Sie Daten aus mehreren Quellen direkt in einen Bericht. Mit der Data Source View integrieren Sie Daten aus dem gesamten Unternehmen und erstellen ein einheitliches Dimensionsmodell, das Daten aus heterogenen, unternehmensweiten Datenspeichern wie SQL Server, Oracle, DB2 und Teradata konsolidiert. So entsteht eine umfassende Betrachtung Ihrer Geschäftsprozesse, die den Endbenutzern hilft, einen unternehmensweiten Überblick zu erhalten.



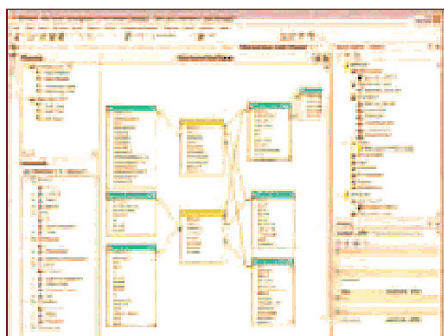
Unified Dimensional Model (UDM)

Erreichen Sie alle Benutzer über eine umfassende Plattform

Mit intuitiven Assistenten und innovativen Werkzeugen erstellen Sie in einer einzigen Umgebung Lösungen für Integration, Berichterstellung und Analyse. Steigern Sie die Entwicklerproduktivität, und entwerfen Sie umfassende Business Intelligence-Lösungen durch eine reichhaltige Funktionsauswahl, die sich von Reporting bis hin zu multidimensionalen Analysen erstreckt. Nutzen Sie darüber hinaus die schnellere technische Verbreitung der neuen Berichts- und Analysefähigkeiten.

Gesteigerte Entwicklerproduktivität

Die reichhaltige visuelle Entwicklungsumgebung von SQL Server Business Intelligence Development Studio unterstützt den kompletten Entwicklungszyklus von Entwicklung und Tests bis zum Einsatz robuster, sicherer und skalierbarer Lösungen. Implementieren Sie Best-Practice-Business Intelligence-Lösungen mithilfe von automatischen Benachrichtigungen zu auftretenden Problemen in Ihrem Entwurf. Dies funktioniert über den gesamten Entwicklungsprozess der Analysis Services hinweg. Optimieren Sie die OLAP-Performance mit dem neuen und innovativen Aggregations Designer.



Business Intelligence Development Studio

Reduzieren Sie den Management-Overhead

Konzentrieren Sie sich auf Ihre eigentlichen Aufgaben, und verbringen Sie weniger Zeit mit Routineaufgaben, wie zum Beispiel Wartungs- und Optimierungsvorgängen. Mit dem Unified-Management-Werkzeug erzielen Sie eine gesteigerte Produktivität, höhere Flexibilität und Verwaltbarkeit.

Bessere Entscheidungen in Echtzeit

Erstellen Sie mit SQL Server 2008 Reporting Services schnellere Berichtslösungen, bei denen die Daten ad hoc verfügbar sind. Das geschieht zum Beispiel durch instanzbasiertes Rendering. Damit bringen Sie das Berichtswesen Ihres Unternehmens auf ein neues Leistungs- und Skalierbarkeitsniveau. Führen Sie mit den weit reichenden analytischen Fähigkeiten von SQL Server 2008 Analysis Services sowohl einfache, standardisierte als auch komplexe, individuelle Analysen durch. Vereinfachen Sie mit den intuitiven Cube- und den verbesserten Dimensionenentwurfswerkzeugen die Entwicklung Ihrer Analyseinfrastruktur, und erstellen Sie stabile, leistungsfähige Lösungen. Profitieren Sie durch schnellere MDX-Abfragen von der deutlich gesteigerten Leistung der Analyse-Cubes. Hiermit kann der Benutzer die Hierarchiestufen und die Komplexität der Berechnungen erhöhen.

Implementieren Sie leistungsfähige »Was wäre wenn?«-Szenarien mit Unterstützung der Rückschreibefunktionalität (Write-back) nach MOLAP, wodurch eine deutlich bessere Leistung erzielt wird als bei der bisherigen ROLAP-gestützten Rückschreibelösung.

Stellen Sie den Benutzern entscheidungsrelevante Informationen zur Verfügung

Sorgen Sie für ein hervorragendes Benutzererlebnis, indem Sie eine erweiterbare, offene und einbettbare Architektur zur Verfügung stellen, die für die Interoperabilität mit Microsoft Office optimiert wurde.

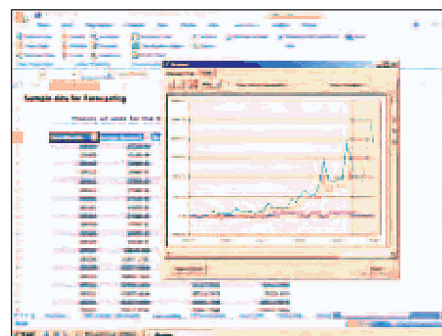
Eröffnen Sie den Endbenutzern neue Möglichkeiten, und erhöhen Sie die Reichweite der Berichte

Ermöglichen Sie Fachabteilungen, mit dem leistungsfähigen Report Builder Ad-hoc-Berichte zu erstellen und Berichte mit beliebiger Struktur zusammenzustellen. Steigern Sie mit der neuen Tablix-Entwurfsschablone für Berichte die Flexibilität durch die Kombination fester und dynamischer Zeilen. Sie erhalten Berichte, die bisher nur schwer oder gar nicht aufzubauen waren. Nutzen Sie reichhaltige Formatierungsmöglichkeiten für Berichte, um die Benutzerfreundlichkeit zu erhöhen.

Erweitern Sie den Blick auf geschäftliche Informationen mit vertrauten Werkzeugen

Sparen Sie Zeit und Geld, indem Sie die enge Verknüpfung der SQL Server 2008 Business Intelligence-Plattform und des 2007 Microsoft Office System voll ausnutzen. Exportieren Sie Berichte direkt in Microsoft Office Excel® und Microsoft Office Word oder führen Sie diese dort direkt aus. Machen Sie individuelle Analysemöglichkeiten einem breiten Publikum zugänglich, indem Sie die Endbenutzer in den Genuss der hochgradig ausgefeilten Data Mining-Algorithmen der Analysis Services bringen. Die sehr einfache Bedienung von Data Mining findet innerhalb der vertrauten Excel-Umgebung statt.

Veröffentlichen und verwalten Sie Berichte zentral im Web mit Microsoft Office SharePoint® Server 2007, und erstellen Sie benutzerspezifische Dashboards, die individuell anpassbare Ansichten relevanter Berichte ermöglichen. Mit Microsoft Office PerformancePoint Server 2007 ermöglichen Sie es Ihren Mitarbeitern, geschäftliche Aktivitäten zu überwachen, zu analysieren und zu planen sowie Anpassungen und entscheidungsrelevante Informationen über das ganze Unternehmen zu verteilen.



Data Mining-Add-ins

Mehr Informationen zu Microsoft SQL Server 2008 erhalten Sie unter www.microsoft.de/sql/2008

© 2008 Microsoft Corporation. Alle Rechte vorbehalten.

Dieses Dokument ist erstellt worden, bevor das Produkt zur Produktion frei gegeben wurde. Aus diesem Grund können wir nicht garantieren, dass alle hierin genannten Details exakt so auch im ausgelieferten Produkt enthalten sind. Die in diesem Dokument enthaltenen Informationen entsprechen der gegenwärtigen Ansicht der Microsoft Corporation im Hinblick auf die zum Zeitpunkt der Veröffentlichung diskutierten Themen. Da Microsoft auf Veränderungen der Marktbedingungen reagieren muss, kann dieses Dokument nicht als Zusicherung von Microsoft verstanden werden. Genauso kann Microsoft die Genauigkeit jeder Information im Anschluss an das Veröffentlichungsdatum nicht garantieren. Die Informationen beziehen sich auf das Produkt zu dem Zeitpunkt, als dieses Dokument gedruckt wurde, und sollten nur zu Planungszwecken verwendet werden. Angaben können jederzeit ohne vorherige Ankündigung von Microsoft geändert werden.