

Microsoft Sharepoint

QUICKSTART Projekt-Portal

■
■ **Business**
■ **Systemhaus**
AG



Verleihen Sie Ihrer Teamarbeit Flügel.

QUICKSTART Projekt-Portal

Behalten Sie Ihre Projekte im Griff und geben Sie allen Projektmitarbeitern Zugriff auf relevante E-Mails, Dokumente, Termine, Kontakte und sonstige Projektinformationen. Die QUICKSTART Projekt-Portal-Vorlage für Microsoft Sharepoint ermöglicht Ihnen die Bereitstellung einer professionellen Projekt-Infrastruktur innerhalb kürzester Zeit.



HIGHLIGHTS:

- Einfache Bedienung über Web-Oberfläche
- Zentrale Ablage von E-Mails direkt aus Microsoft Outlook
- Umfangreiche Dokumentenmanagement-Funktionalitäten
- Verwaltung von Projektkontakten, -terminen und -aufgaben

FEATURES:

Informationsverteilung

- Projektticker / -news
- Erstellung von Informations-Abonnements

Projektdokumente

- Ein-/Auschecken
- Versionierung und Versionsvergleich
- Offline-Zugriff auf Dokumente
- Integration in Microsoft Office

E-Mail-Management

- Drag'n'Drop-Ablage von E-Mails und Anlagen direkt aus Microsoft Outlook heraus
- Verschlagwortung von E-Mails
- Kein Verlust von E-Mail-Eigenschaften bei Speicherung in Sharepoint (An, Von, Betreff, etc.)

Terminmanagement

- Verwaltung von Projektterminen und An-/Abwesenheitszeiten
- Erstellung von Termin-Arbeitsbereichen
- Synchronisation mit Microsoft Outlook-Kalender

Projektkontakte

- Projektkontakte und -mitarbeiter verwalten
- Synchronisation mit Microsoft Outlook-Kontakten

Projektaufgaben

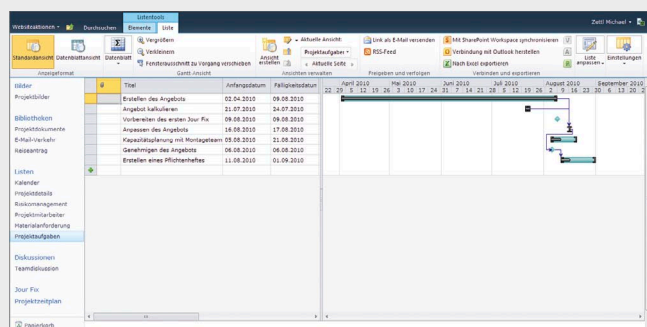
- Projektaufgaben und offene Punkte managen
- Status von Aufgaben dokumentieren und überwachen
- Integriertes Risikomanagement
- Synchronisation mit Microsoft Outlook-Aufgaben

Projektzeitplanung

- Gantt-Visualisierung von Projektphasen
- Export und Synchronisierung mit Microsoft Project

Allgemeine Funktionalitäten

- Einfache Bedienung mittels Web-Oberfläche
- Volltext-Suche mit Indexierung von Inhalten (z.B. PDFs)
- Flexible Berechtigungskonfiguration
- Integration elektronischer Formulare möglich
- Steuerung von Geschäftsprozessen über selbst erstellte Workflows



Projektzeitplan mit Gantt-Visualisierung

Name	Typ	Datum	Größe
BSC-Zentrale	PDF	2010-05	323.000,00 K
PhotovoltaikNeudorf	PDF	2010-03	400.000,00 K
SolarparkMünchen	PDF	2010-01	111.777,00 K
SolarparkWeiskel	PDF	2010-06	201.000,00 K
Solarprojekt World Fair	PDF	2010-04	506.000,00 K
Sonderpark in Heding bei München	PDF	2010-02	230.000,00 K

Dokumentenmanagement direkt im Internet Explorer

Business Systemhaus AG

Zentrale Bayreuth
 Ludwig-Thoma-Straße 36a
 95447 Bayreuth
 Tel. +49 (0) 921.5 95-0
 Fax +49 (0) 921.5 95-95

Niederlassung Hannover
 Lilienthalstraße 5
 30916 Isernhagen
 Tel. +49 (0) 511.23 51 15-0
 Fax +49 (0) 511.23 51 15-15

info@bsh-ag.de
www.bsh-ag.de

KOMPATIBILITÄT:

- Sharepoint Services 3.0/Foundation
- Sharepoint Server 2007/2010
- Sharepoint Online/Office 365

TECHNISCHE VORAUSSETZUNGEN:

- Microsoft Outlook ab Version 2003 (optional)
- harmon.ie Outlook-Add-in (optional)